



**AIRPORT
REPORT**

**Airport Report экономит
время и бумажную работу!**

Airport Report (или Мониторинг аэропорта) от DMI в режиме реального времени предоставляет информацию о местонахождении всех ресурсов технической поддержки аэропорта. С целью обеспечения доступности аэропорта в любое время мы создали систему, которая позволяет реагировать на любую возникающую ситуацию.

С помощью быстрых и простых шагов вы сможете планировать задания для транспортных средств и работников, используя информацию о выполняемой работе, поступающую в режиме реального времени. Airport Report дает вам представление о том, где находятся машины. Посредством использования цветов система в удобном виде и в режиме реального времени

отображает обстановку на взлетно-посадочной полосе, ее выходах, стояночных площадках и т. д. Таким образом, вы можете управлять службой технической поддержки аэропорта так, как будто вы находитесь рядом с водителем!

Airport Report экономит время и сокращает бумажную работу, а, значит, экономит средства. С помощью этой системы создаются наглядные отчеты, помогающие справиться с работой еще лучше.

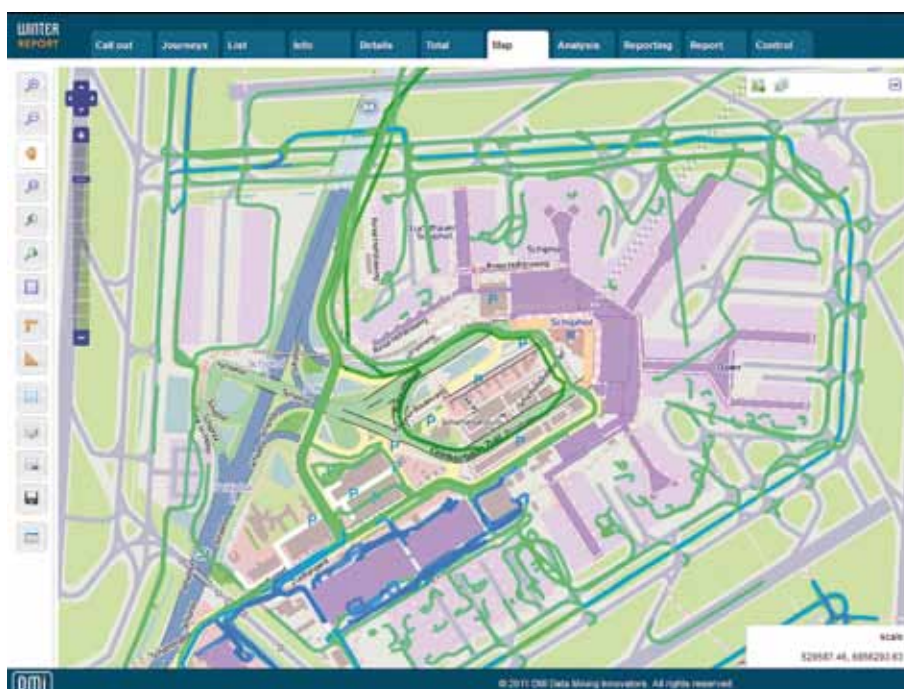
Как работает система?

Модемы на машинах точно регистрируют выполненную работу. Все данные сохраняются и передаются в центр обработки данных. На этом этапе к работе подключаемся мы: Data Mining Innovators. С помощью нашего интеллектуального программного обеспечения вся поступившая информация искусно объединяется и создается четкий и всесторонний обзор, передаваемый по (защищенному) интернет-соединению. Получить более ясный обзор просто невозможно!



КРАТКО О ПРЕИМУЩЕСТВАХ СИСТЕМЫ:

- ▶ Позволяет быть всегда осведомленным о местонахождении и работе парка машин для зимних работ (пескоразбрасывателей, распределителей и снегоочистителей), машин для очистки взлетно-посадочной полосы и других транспортных средств;
- ▶ Предоставляет возможность легко реагировать на любую критическую ситуацию;
- ▶ Вы получаете отчетливое представление в режиме реального времени об уровне израсходованных и имеющихся в наличии антиобледенительных материалов;
- ▶ Информация о выработке всегда доступна он-лайн.
- ▶ У вас есть полное представление обо всех видах деятельности и незаконченных работах в аэропорту.



Airport Report от DMI оптимизирует рабочий процесс и предоставляет простой и точный доступ ко всем данным службы материально-технического обеспечения аэропорта с любого компьютера, подключенного к интернету.



Оптимизируйте Ваши вспомогательные работы в аэропорту

Airport Report предлагает комплексное решение для планирования и контроля работы нескольких служб материально-технического обеспечения аэропорта. Особое внимание мы уделяем удаленному контролю в онлайн-режиме (программное обеспечение как услуга) за машинами для очистки взлетно-посадочной полосы, машинами для скашивания и зимней спецтехники, а также предоставляем удобные решения для контроля в режиме реального времени. С помощью наших функций вы сможете собирать достоверные и точные данные для управления критически важными процессами. Все наши функции поддерживаются технологиями WebGIS, GPS(EGNOS) и GPRS.

Airport Report от DMi уже более 10 лет применяется в качестве системы управления распределителями, и в настоящее время используется в нескольких аэропортах в ряде стран Европы. К числу наших клиентов относятся Амстердамский аэропорт Схипхол и Манчестерский аэропорт.

Все что вам понадобится — это компьютер с подключением к интернету, и вы готовы к работе. Доступ к программе можно получить по интернету с помощью идентификатора пользователя и пароля. Поэтому ваши данные всегда будут защищены, и у вас будет доступ ко всем соответствующим данным о распределителях в режиме реального времени. Более того, система

предоставляет вам отличные средства определения местонахождения, а также другие аналитические средства. Благодаря этому вы сможете легко оптимизировать свою работу и составлять точные отчеты.

Airport Report от DMi может работать с любыми марками распределителей и разбрасывателей соли и песка в одной системе, поскольку система совместима со всеми протоколами передачи данных, включая NEN 15430, DAU и протоколы передачи данных конкретного производителя. Все данные передаются в режиме реального времени непосредственно с парка машин зимней спецтехники путем передачи данных по GPRS.



Наши решения помогут вам осуществлять контроль над всей работой, выполненной в зонах общего доступа и в контролируемой зоне аэропорта. Кроме этого, вы будете полностью осведомлены о:

- ▶ выполненных уборочных работах, в том числе о количестве заданий по уборке определенных участков за последний день/неделю и т. д.;
- ▶ работах по скашиванию травы за последнюю неделю, месяц и т. д.;
- ▶ точном времени очистки поверхностей (площадки, взлетно-посадочные полосы и другие участки);
- ▶ управленческая информация из системы DMi служит основой для выставления счетов клиентам и для отслеживаемости (экологической отчетности);
- ▶ обнаружение и отслеживание всех транспортных средств, включенных в систему.
- ▶ К тому же, DMi обеспечивает вас подробной информацией обо всех видах работ с помощью различных отчетов и графиков. Для дальнейшей обработки в Excel все данные могут быть экспортированы.

**У Вас есть вопросы?
Обращайтесь к нам!**

Если вы желаете получить дополнительную информацию или демонстрацию возможного решения для вашего аэропорта вживую, пожалуйста, свяжитесь с нами!



Start Knowing. Stop Guessing.

Data Mining Innovators
Контактная информация

Тел.: +31 (0)317 465 700
Факс: +31 (0)317 465 701

E-mail: info@dmi-report.com
Веб-сайт: www.dmi-report.com

